

Aviso de Ciclón Tropical en el Océano Pacífico

No. Aviso: 05

Ciudad de México a 26 de Noviembre del 2023.

Emisión: 09:15h

Servicio Meteorológico Nacional, fuente oficial del Gobierno de México, emite el siguiente aviso:

Síntesis:RAMON AHORA COMO CICLÓN POST-TROPICAL, LEJOS DE COSTAS MEXICANAS

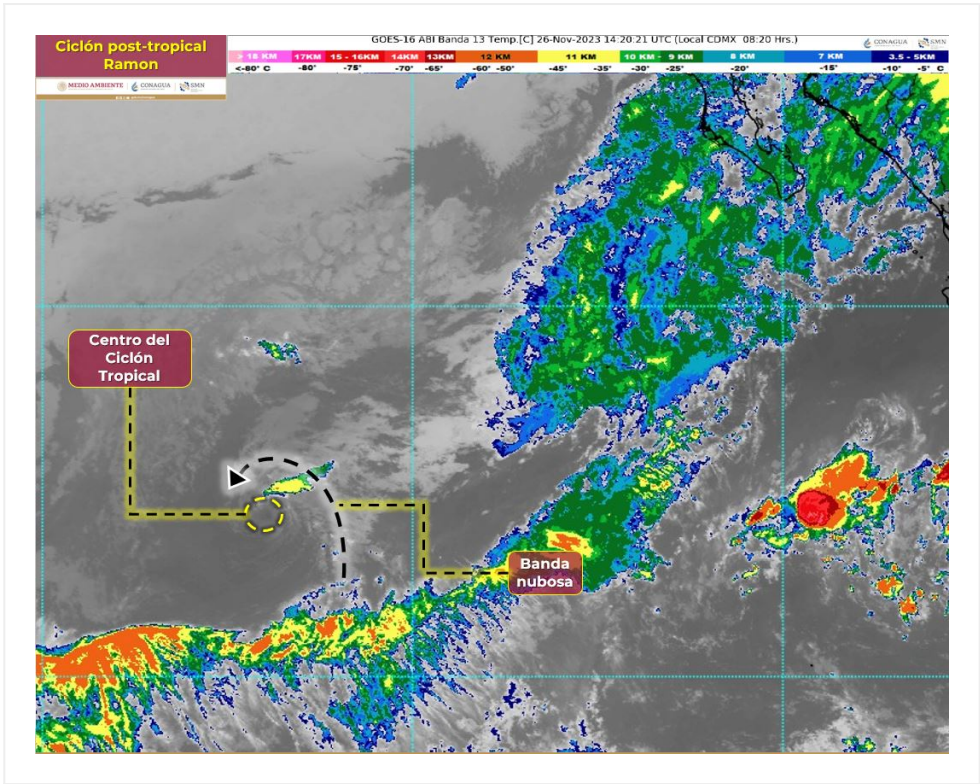


Imagen de satélite

Situación Actual:

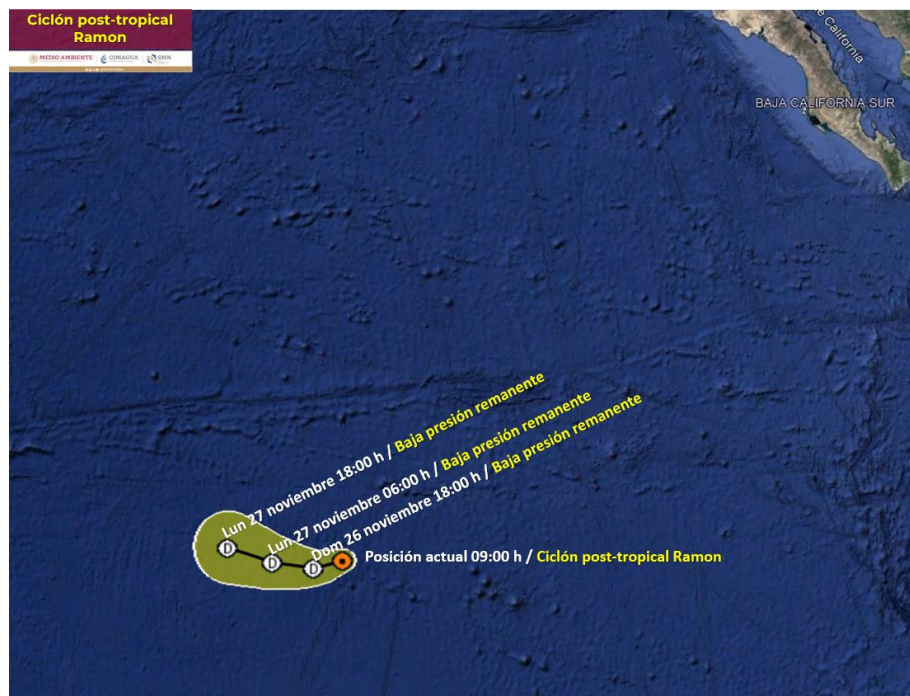
Ramon ahora como ciclón post-tropical, su centro se localiza muy lejos de costas mexicanas. No representa peligro para México.

Condiciones Actuales		
Hora local (hora gmt)	09:00 horas (15:00 horas GMT)	
Ubicación del centro del ciclón	Latitud Norte:14.4°	Longitud Oeste: 123.9°
Distancia al lugar más cercano	A 1,750 km al oeste-suroeste de Cabo San Lucas, B.C.S.	

Condiciones Actuales		
Desplazamiento actual:	Hacia el oeste (260°) a 11 km/h	
Vientos máximos [km/h]:	Sostenidos: 55	Rachas: 75
Presión mínima central [hpa]:	1006	
Comentarios adicionales	Debido a su distancia, el sistema no representa peligro para México.	

Extensión en cuadrantes de radios de vientos y oleaje				
Oleaje 4 m	85 km NE	0 km SE	0 km SO	140 km NO

PRONÓSTICO VALIDO AL DÍA/HORA LOCAL TIEMPO CENTRO	LATITUD NORTE	LONG. OESTE	VIENTOS [Km/h]	CATEGORÍA	UBICACIÓN (en km)
26/18h	14.2	124.6	45/65	Baja presión remanente	A 1,745 km al suroeste de Cabo San Lázaro, BCS.
27/06h	14.3	125.6	35/55	Baja presión remanente	A 1,815 km al suroeste de Cabo San Lázaro, BCS.
27/18h	14.6	126.7	35/55	Baja presión remanente	A 1,885 km al suroeste de Cabo San Lázaro, BCS.



Pronóstico de trayectoria del ciclón post-tropical Ramon

Aviso No.	Fecha / Hora local CDT	Lat. Norte	Long. Oeste	Distancia más cercana (km)	Viento max. / rachas	Categoría	Avance
01	23 nov / 09:00	11.9	121.1	A 1,700 km al suroeste de Cabo San Lucas, B.C.S.	55/75	Depresión Tropical	Hacia el oeste-noroeste (285°) a 4 km/h
02	23 nov / 21:00	12.6	122.4	A 1,745 km al suroeste de Cabo San Lucas, B.C.S.	55/75	Depresión Tropical	Hacia el oeste-noroeste (300°) a 15 km/h
03	24 nov / 09:00	13.4	123.0	A 1,740 km al suroeste de Cabo San Lucas, B.C.S.	55/75	Depresión Tropical	Hacia el noroeste (325°) a 9 km/h
04	24 nov / 21:00	13.8	122.6	A 1,675 km al suroeste de Cabo San Lucas, B.C.S.	65/85	Tormenta Tropical	Hacia el norte (360°) a 7 km/h.
05	26 nov / 09:00	14.4	123.9	A 1,750 km al oeste-suroeste de Cabo San Lucas, B.C.S.	55/75	Depresión Tropical	Hacia el oeste (260°) a 11 km/h

ESTA ES LA ÚLTIMA INFORMACIÓN QUE SE EMITE.